

## S208R 分控制器产品规格书

### 特征说明:

- ◆ 输入支持标准 ARTNET 2016 协议,可由支持 ARTNET 协议的第三方播放软件控制。
- ◆ 输出支持标准 BSR E1.11 USITT DMX512-A 协议,可用于兼容 DMX512 信号协议灯饰控制项目。
- ◆ 输出支持标准 ANSI E1.20-2010 RDM 协议,可用于控制和检测支持 RDM 协议的灯具。
- ◆ 8 端口输出,单个输出口可带载 512 个通道(标准 RDM 协议)。
- ◆ 最多级联 250 台。
- ◆ 采用千兆技术,传输距离最大可达 100 米,超过 100 米可以使用光纤收发器传输。
- ◆ 控制器 LINK A 作为输入端, LINK B 端口作为输出端口。
- ◆ 根据灯具使用芯片灵活支持 32 ~ 65536 级灰度等级设置,可真实还原图像色彩和细节。
- ◆ 控制器内置多种测试效果,支持灰度测试、网格测试、色条测试,可通过软件进行选择。
- ◆ 软件实时检测系统中所有控制器,智能识别系统架构,读取设备当前状态信息,方便监控项目的运行。
- ◆ 软件支持基本灯具参数设置、灯具写址等功能。
- ◆ 软件支持异性布线,可以灵活地支持各种异形灯饰屏。
- ◆ 软件可独立设置节目片段年、月、日、时间及星期定时播放。

### 概述:

S208R 分控制器是 LED 灯饰控制系统中显示数据发送设备,输入支持标准 ARTNET 2016 协议,可由支持 ARTNET 协议的第三方播放软件控制;输出支持标准 BSR E1.11 USITT DMX512-A 协议,可用于兼容 DMX512 信号协议灯饰控制项目;输出支持标准 ANSI E1.20-2010 RDM 协议,可用于控制和检测支持 RDM 协议的灯具。

### 产品图:



## 面板说明



## 端口规格

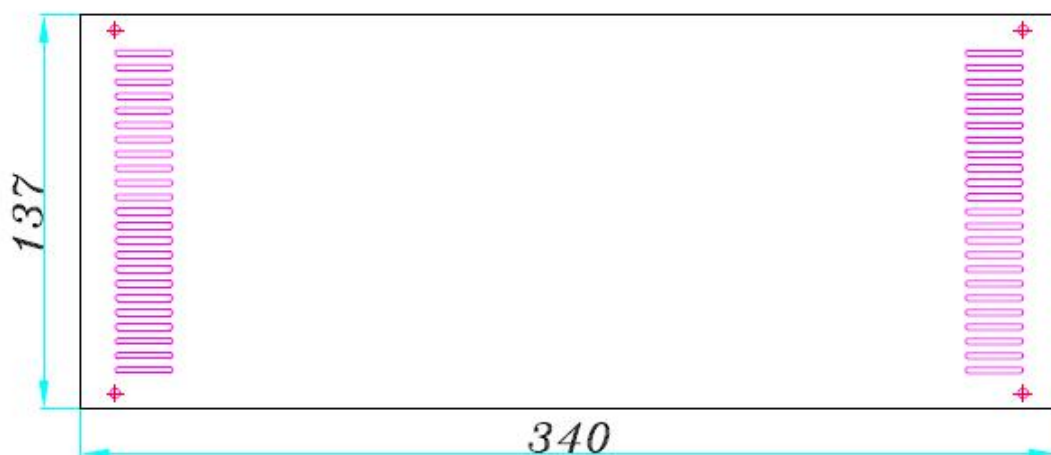
| 接口         |    |                          |
|------------|----|--------------------------|
| 类型         | 数量 | 定义                       |
| LINK A     | 1  | 级联信号输入端口，可用于连接 PC 或上级控制器 |
| LINK B     | 1  | 级联信号输出端口，可用于连接下级灯光控制器    |
| COM        | 1  | 扩展接口                     |
| AC100~240V | 1  | 电源接口                     |
| OUT        | 8  | 信号输出端口，支持 DMX            |

| 信号输出端口 |     |   |   |
|--------|-----|---|---|
| 类型     | 1   | 2 | 3 |
| DMX    | GND | A | B |

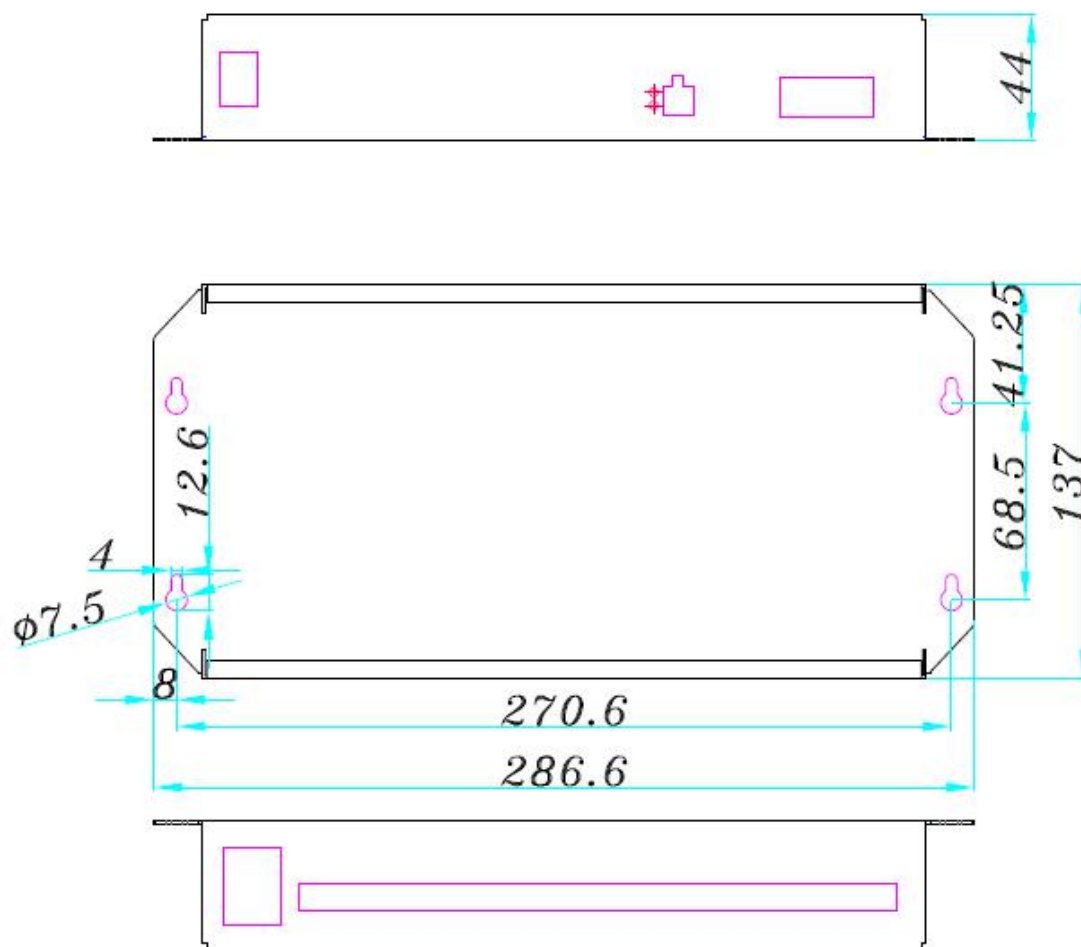
| 指示灯    |    |   |
|--------|----|---|
| 类型     | 数量 | 定义  |
| POWER  | 1  | 电源指示灯，绿色。正确连接电源时，POWER 灯常亮；未正确连接电源时，POWER 灯灭。                       |
| ACTIVE | 1  | 状态指示灯，黄色。控制器有信号是输入时，ACTIVE 灯慢速闪烁；无信号输入时，ACTIVE 灯常亮；硬件故障时，ACTIVE 灯灭。 |

| 整机规范 |               |
|------|---------------|
| 输入电源 | AC 100~240V   |
| 外形尺寸 | 286L×137W×44H |
| 整机功耗 | 15W           |
| 工作温度 | -20℃ ~ 60℃    |
| 工作湿度 | 5% ~ 85%RH    |
| 净重   | 1.22 kg       |

## 附件：设备尺寸图



分控制器( 盖)



分控制器（底）