

## S208D 分控制器产品规格书

### 特征说明:

- ◆ 输入支持标准 ARTNET 2016 协议, 可由支持 ARTNET 协议的第三方播放软件控制。
- ◆ 输出支持标准 DMX512-A 和 DMX512 扩展协议, 单个输出口带载为 512 通道(标准 DMX512 协议), 如 DMX512 解码芯片支持拓展, 可按照其拓展通道数来驱动。
- ◆ 搭配智彩灯具, 支持电流、电压、温度等灯具信息反馈。
- ◆ 8 端口输出, 最多可级联 250 台。
- ◆ 采用千兆技术, 传输距离最大可达 100 米, 超过 100 米可以使用光纤收发器传输。
- ◆ 根据灯具使用芯片灵活支持 32 ~ 65536 级灰度等级设置, 可真实还原图像色彩和细节。
- ◆ 控制器内置多种测试效果, 支持灰度测试、网格测试、色条测试, 可通过软件进行选择。
- ◆ 软件实时检测系统中所有控制器, 智能识别系统架构, 读取设备当前状态信息, 方便监控项目的运行。
- ◆ 软件支持基本灯具参数设置、灯具写址等功能。
- ◆ 软件支持异性布线, 可以灵活地支持各种异形灯饰屏。
- ◆ 软件可独立设置节目片段年、月、日、时间及星期定时播放。

### 概述:

S208D 分控制器是 LED 灯饰控制系统中显示数据发送设备, 输入支持标准 ARTNET 2016 协议, 可由支持 ARTNET 协议的第三方播放软件控制; 输出支持标准 BSR E1.11 USITT DMX512-A 协议和 DMX512 扩展协议, 可用于兼容 DMX512 信号协议灯饰控制项目。

### 产品图:



## 面板说明



## 端口规格

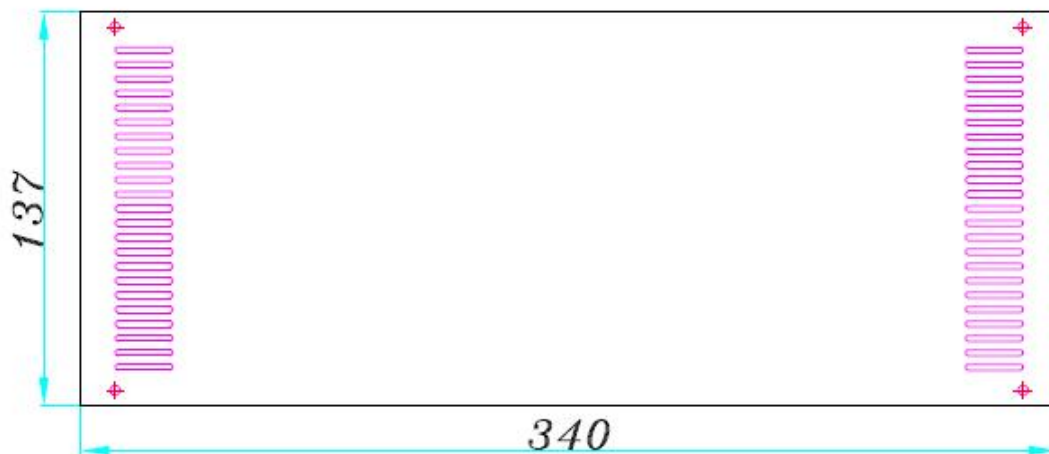
接口		
类型	数量	定义
LINK A	1	级联信号输入、输出端口，可用于连接 PC 或控制器
LINK B	1	级联信号输入、输出端口，可用于连接 PC 或控制器
COM	1	扩展接口
AC100~240V	1	电源接口
OUT	8	信号输出端口

信号输出端口			
类型	1	2	3
DMX	GND	A	B

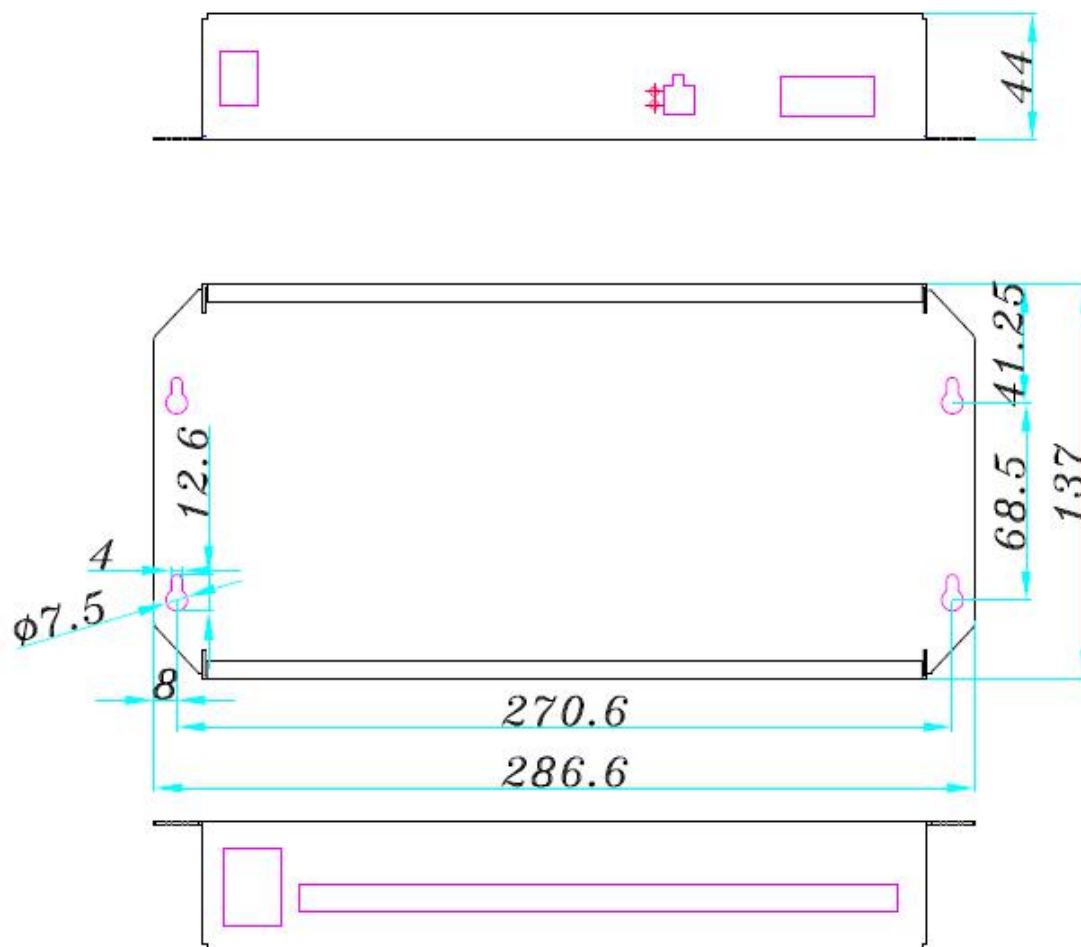
指示灯		
类型	数量	定义
POWER	1	电源指示灯，绿色。正确连接电源时，POWER 灯常亮；未正确连接电源时，POWER 灯灭。
ACTIVE	1	状态指示灯，黄色。控制器有信号是输入时，ACTIVE 灯慢速闪烁；无信号输入时，ACTIVE 灯常亮；硬件故障时，ACTIVE 灯灭。

整机规范	
输入电源	AC 100~240V
外形尺寸	286L×137W×44H
整机功耗	15W
工作温度	-20℃ ~ 60℃
工作湿度	5% ~ 85%RH
净重	1.22 kg

## 附件：设备尺寸图



分控制器( 盖)



分控制器（底）