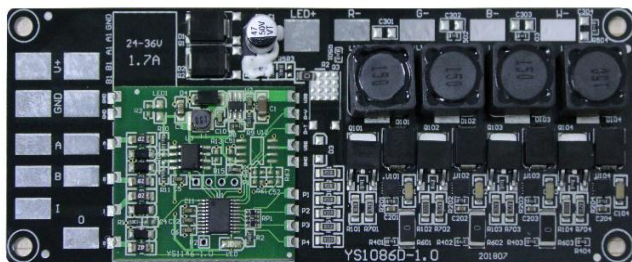


产品图片



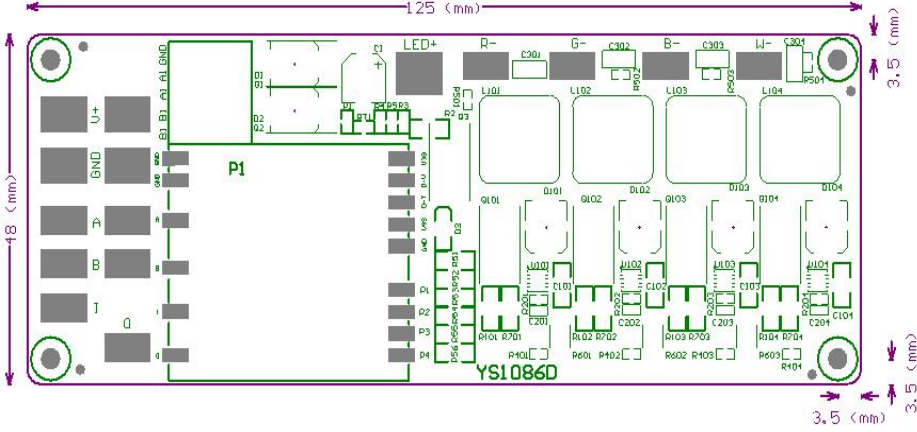
■特性:

- 直流输入范围, 12-36VDC
- 4路恒流输出, 可用于七彩亮化照明灯具。
- 效率 $\geq 90\%$ 。
- 保护种类: 输入防反; 输出短路、开路。
- 变功率调光调色功能(受控于标准DMX512通信协议控制器)。
- 适合于LED照明等应用。
- 0-255灰度级调光变化, 调光效果均匀、平滑、无闪烁。
- 带RDM反馈功能, 支持输入电压, 电流, 电路板温
- 支持反馈产品信息、厂家信息等, 支持反馈/设置DMX起始地址
- 支持通过软件识别灯具在项目安装中的物理位置

电气规格

型号		ZCR120L04	
输入	电压范围	额定输入电压范围	12-36VDC
	效率	2000mA ≥90%	测试条件:输入电压24VDC, 100%负载。
	输入电流	≤6A/24VDC	
输出	输出路数	4路	
	输出电流和电压	2000mA Max / 6-30VDC	
	输出电流范围	±5%	
	输出过冲/下冲电流	≤10%, 当电源开启和关闭时	
	开机启动时间	0-1S, 24VDC	
	短路保护	产品无损伤, 异常条件移除后可自动恢复	
程序模式	外控	外接DMX512控制器。变化模式受控于DMX512控制器的设定	
环境	工作温度	-40~+60℃ (良好通风或散热)	
	储存温度、湿度	-40~+80℃, 10~95%RH	
	温度系数	±0.03%/℃ (0~50℃)	
	耐振动	10~100Hz, 5G 12分钟/周期, X、Y、Z轴各72分钟	
安规	安全规范	IEC61347-1; IEC61347-2-13	
寿命	50000小时在25℃环境温度		
产品尺寸	125*48*11mm (L*W*H)		
产品包装	泡沫包装		
备 注	1. 如未特别说明, 所有规格参数均在输入DC24、额定负载、25℃环境温度下进行量测。 2. 电源被视为一个元件与终端设备结合使用。 3. 此电源通讯信号端口能防止15KV的静电干扰, 带有电热插拨功能。 4. 调光功能---0-255调光过程中均为无级调光, 无闪烁现象。 5. 模块的使用要有利于模块本身的散热。		

■结构尺寸：长*宽*高：125*48*11mm 单位：mm



■产品信号定义：

信号名称	信号说明	信号名称	信号说明
V+	电源输入正极	R-	红色LED灯负极
GND	电源输入负极/信号地	G-	绿色LED灯负极
A	DMX信号输入DATA+	B-	蓝色LED灯负极
B	DMX信号输入DATA-	W-	白色LED灯负极
I	级联编址输入	LED+	LED灯正极
O	级联编址输出		

